

AB Triple TOF 5600 管理规章

一、送样要求

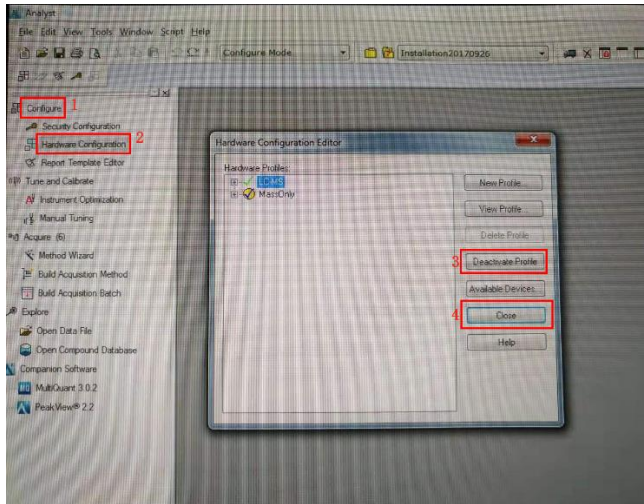
- 1、需要根据要求对样品进行前处理（不同样品的前处理不同，请提前和管理人员沟通），样品上机之前必须高速离心，以防堵塞色谱柱，损坏仪器。
- 2、样品溶液严禁含有难挥发盐类，如磷酸盐、硫酸盐、盐酸盐等；样品溶液严禁含有强酸、强碱。
- 3、样品严禁含有表面活性剂一类的物品，如 SDS, Triton 及除垢剂等；金属络合物样品、有色样品不予测试。
- 4、所送样品在可检测范围内，浓度应尽可能低，尤其是对于含有游离氨基的样品（此类样品具有较高的离子化效率），以免浓度太大污染离子源或降低检测器灵敏度。
- 5、流动相必须为质谱纯试剂，推荐使用质谱室提供的试剂，如甲醇、乙腈、水等溶剂，提供质子的试剂建议使用甲酸、甲酸铵，乙酸、乙酸铵等。如有特殊要求，请和管理人员协商。所配置溶液应是清澈透明的，对于有沉淀或不溶物存在的样品不予测试。配置溶液必须有标签，注明配置成分，配置人及配置日期。
- 6、流动相中含有高盐的样品，测试完成后，需用超纯水清洗系统，以免进有机相时析出结晶，堵塞系统。
- 7、对于送样样品要尽可能多地提供相关信息，如文献中对（类似）样品的测试方法（LC、MS 及 LC-MS）的描述说明；样品的分子式或结构式、可能的衍生或降解形式等，以便测试后的分析处理。对于无法提供样品测试文献的样品，仪器管理人员原则上可以不接受委托测试。

二、预约与使用要求

- 1、仪器对校内外有偿开放使用，需要提前预约，刷卡使用。
- 2、用户需要在指定的实验记录本上详细登记样品的相关信息。
- 3、仪器主要由管理人员操作。对于使用频率高、测试样品多、有自主操作需求的学生经过技术培训且考核合格后可给予使用资格，在使用仪器的过程中要严格遵守使用规定。严谨擅自拆卸、调整仪器部件，如若发现自行拆卸，将取消使用资格，所造成的损坏自行承担赔偿。
- 4、仪器运行中出现异常需立即告知管理人员。

附：如遇到断电等紧急情况，第一时间报告管理人员，如需关机，请按下列步骤操作。

- 1) Analyst 软件，Configure 导航栏，双击 Hardware configuration，在跳出的 Hardware Configuration Editor 对话框中，点选 Deactivate Profile, close。

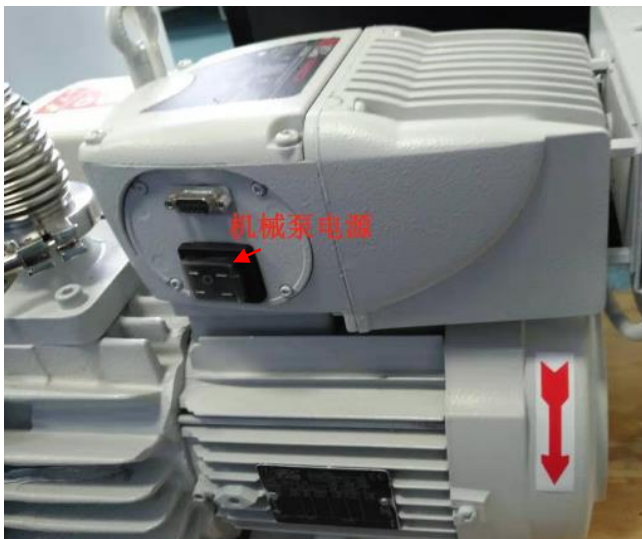


2) 关闭质谱主机电源，质谱主机左侧面板上电源开关。



3) 等待 20~30min

4) 关闭机械泵电源



三、仪器的收费

提供两种收费方式，测试者可根据自身情况选择按个数收费或者按使用时长收费。

1、自带色谱柱，可自主选择按照时间或样品个数收费：

按样品个数收费，200 元/样（系统内），400 元/样（系统外）。

按使用时长收费，100 元/h（系统内），200 元/h（系统外）。

2、使用中心的 HILIC 色谱柱，收费在上述 1 的基础上增加 100 元/h；使用中心的 C18 色谱柱，收费在上述 1 的基础上增加 50 元/h。

3、建议经常使用的实验室自备色谱柱，以保证柱效的稳定和防止不同样品之间的交叉污染。

4、Target 和 No target 样品分析，代谢组学分析，请面议。

四、仪器的维护（管理人员操作）

维护项目	每日	每周	三个月	需要时
检查各路气体压力	√			
清洗离子源流路	√			
清洗离子源内腔体		√		
清洗 Curtain Plate, Orifice 外部		√		
检查机械泵油		√		
倾倒废液		√		
更换液相系统泵柱塞清洗液			√	
清洗机械泵滤网			√	
更换机械泵油				√
仪器除尘				每半年
PPG 质量校正				每次开关机时
更换 PEEK 管				堵塞时
更换喷雾针				堵塞时
更换空气过滤网				过滤网堵塞时