
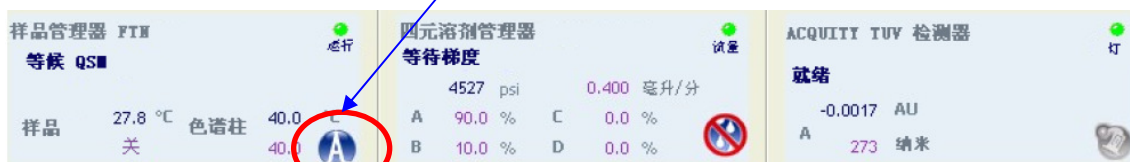


ACQUITY UPLC™ H-Class操作规程

开机程序

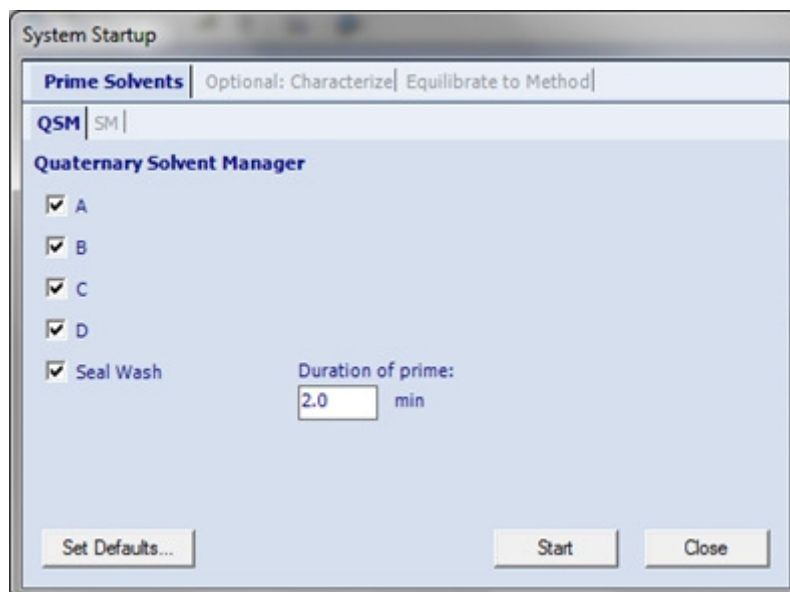
1. 将准备好的清洗液和流动相连入系统
2. 打开计算机电源,等待Windows操作系统准备就绪
3. 先开机SM-FTN,再开机QSM,待通过自检后
4. 启动Empower软件并登陆,进入运行样品界面
5. 打开控制台界面(图标在SM-FTN界面右下角)



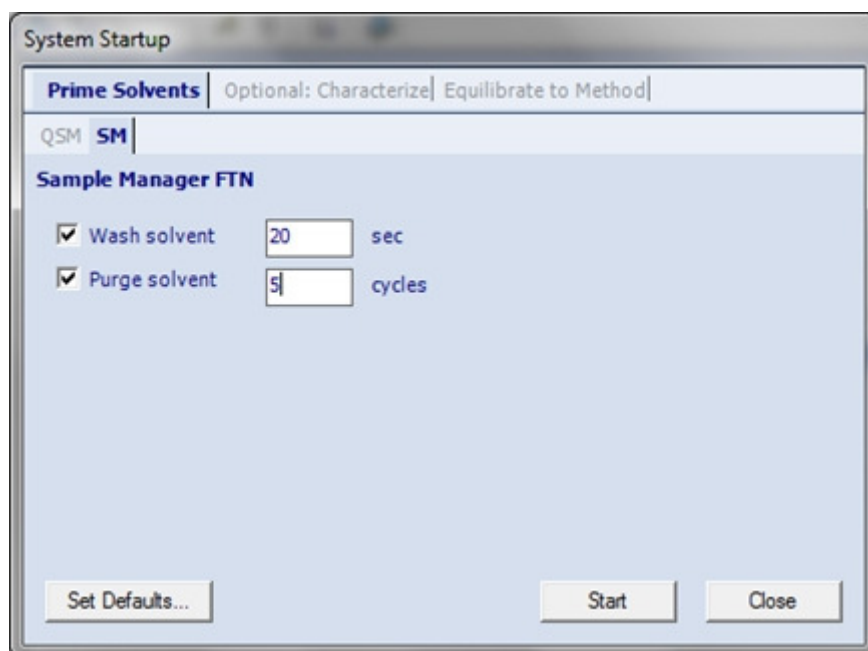
6. 在弹出的控制台界面中选择溶剂管理器控制功能下的灌注密封清洗,确认出口有液体滴出,停止密封清洗灌注
7. 在控制台界面选中系统/点控制/在下拉菜单中选启动系统



在启动系统界面中单击**QSM**界面



按照溶剂之间的互溶性确定灌注顺序, 分别灌注**A,B,C,D**, 时间设为**3**分钟.
再单击**SM**界面



选择 wash solvent 为20s, purge solvent 为 20 cycles
单击 **Start** 开始灌注.

8. 设定0.1ml/min-0.2ml/min流速,冲洗检测池

9. 当检测池出口有液体流出后,打开TUV(PDA)检测器电源

10. 待检测器通过自检以后,在控制台界面RESET检测器

11. 创建仪器方法,平衡监测基线,准备开始进样

关机操作

- 用超纯水置换缓冲盐流动相,清洗色谱柱及系统
- 待系统中缓冲盐冲洗干净,用乙腈/水冲洗系统
- 用纯有机溶剂(乙腈或甲醇)充满系统
- 缓慢降低流速至零,关闭TUV/PDA检测器电源,关闭SM,BSM电源
- 退出软件,关计算机